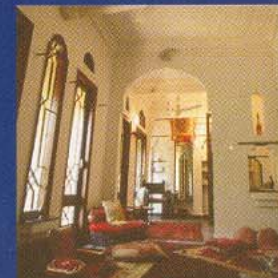


Architects: **Revathi & Vasant Kamath**

Location: **Hauz Khas, South Delhi – India**

Nalin Tomar's Tower House

Photographer: **Satoshi Asakawa** Completion date: **1992**





The irregular, L-shape, 430 sq. ft. plot of the Tower House overlooks the spectacular Hauz Khas monuments. The longer part of the L, with a front wall some 30 feet long overlooking the monuments, is organized on five different levels. The basement contains the dining-room, pantry and kitchen; the ground floor houses the study; the mezzanine, the guest bedroom; the first floor, the living room, and the second floor, the master bedroom and terrace. The shorter section, 7 feet wide, provides the access to the house at the end of an alleyway. This part contains the staircase, with the landings extended to house the entrance lobby, a fountain, the toilets and a water tank.

Das unregelmäßige, L-förmige, 40 m² große Grundstück des Tower House schaut auf die spektakulären Denkmäler von Hauz Khas. Der längere Arm des L, der mit einer Vorderfront von 8 m auf die Denkmäler blickt, ist in fünf Ebenen unterteilt. Im Untergeschoss befinden sich Küche, Vorratskammer und Esszimmer, im Erdgeschoss das Arbeitszimmer, im Zwischengeschoss das Gästezimmer, im ersten Stock das Wohnzimmer und im zweiten Stock das Schlafzimmer des Eigentümers und die Terrasse. Der kürzere, 2 m breite Arm gewährleistet den Zugang zu diesem am Ende einer Gasse gelegenen Haus. Hier liegt die Treppe, auf deren vergrößerten Absätzen sich der Eingangsflur, ein Springbrunnen, eine Toilette und ein Wassertank befinden.

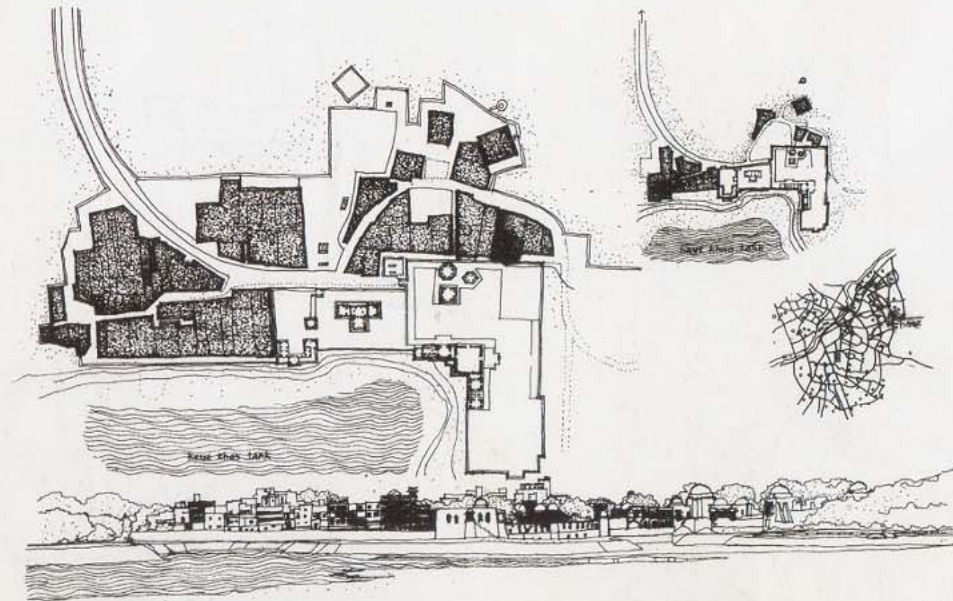
Le terrain irrégulier en L, de 40 m², de la Tower House surplombe les spectaculaires monuments Hauz Khas. La longueur du L, avec une façade de 8 m donnant sur les monuments, est organisée sur cinq niveaux. Le sous-sol accueille les repas, la réserve et la cuisine, le rez-de-chaussée l'atelier, la mezzanine la chambre d'hôte, le premier le séjour et le second la chambre principale et la terrasse. D'accès étroit, 2 m de large, la largeur du terrain intègre la maison au bout d'un chemin. Elle abrite l'escalier dont les paliers s'élargissent pour le couloir d'entrée, la fontaine, les toilettes et un réservoir d'eau.

El irregular terreno en forma de L de 40 m² en donde se ubica la Tower House domina la espectacular vista de los monumentos de Hauz Khas. La parte más larga de esta L, constituida por un muro frontal de unos 8 m que da a los monumentos, está ordenada en cinco niveles. El sótano da cabida al comedor, a la bodega y a la cocina; la planta baja, al estudio; el entresuelo alberga la habitación de invitados; el primer piso, el salón, y en la segunda planta se encuentran la habitación principal y la terraza. Su parte más estrecha, de 2 m de anchura, facilita el acceso a la casa situada al extremo de un callejón del barrio. Esta parte contiene las escaleras, cuyo rellano se ha ampliado para albergar el vestíbulo de la entrada, una fuente, los lavabos y también un depósito de agua.

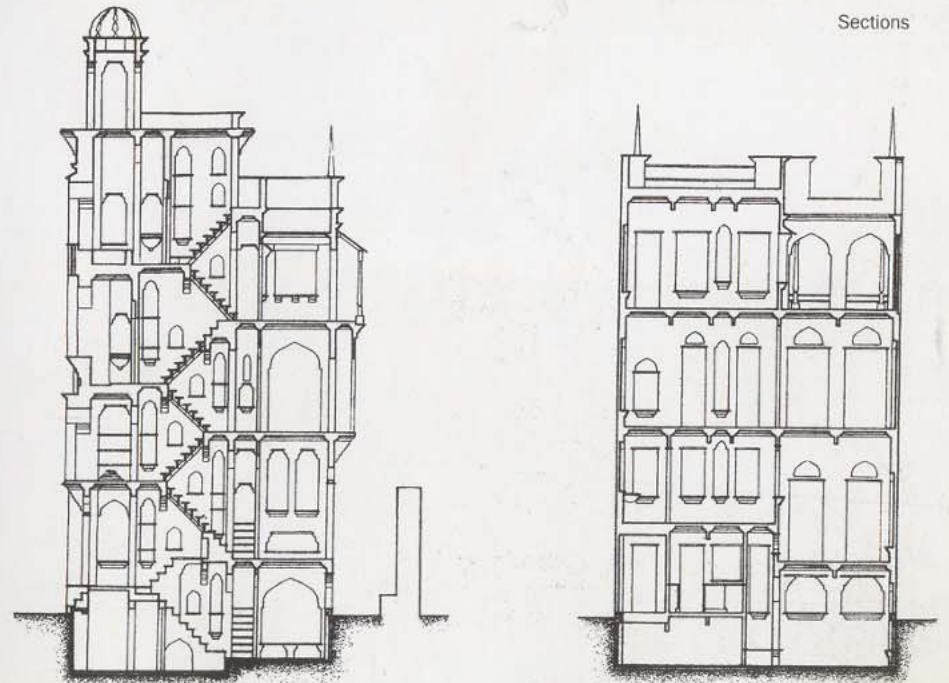




Site plan



Sections



Asian Interior Design



50 houses and apartments in India, Indonesia, Malaysia, Thailand, South Korea, Japan, China, Hong Kong, Taiwan, Bangladesh and Singapore designed by architects from the world's largest continent.
400 pages with over 450 color images and informative texts that offer an overview of this modern, multi-faceted architecture that combines Asian tradition and western influences.

50 Häuser und Apartments in Indien, Indonesien, Malaysia, Thailand, Süd-Korea, Japan, China, Hongkong, Taiwan, Bangladesh und Singapur, entworfen von Architekten des größten Kontinents der Welt.
400 Seiten mit mehr als 450 Farbfotos und informative Texte geben einen Überblick über eine moderne, facettenreiche Architektur, die asiatische Tradition und den Boom westlicher Einflüsse zu einer neuen Formensprache verbindet.

50 maisons et appartements d'Inde, d'Indonésie, de Malaisie, de Thaïlande, de Corée du Sud, du Japon, de Chine, de Hong Kong, de Taïwan, du Bangladesh et de Singapour conçues par des architectes du plus vaste continent du monde.
400 pages et plus de 450 images en couleurs et des textes offrant une vision de cette architecture moderne et aux facettes multiples, mariant la tradition asiatique et les influences occidentales.

50 casas y apartamentos en India, Indonesia, Malasia, Tailandia, Corea del Sur, Japón, China, Hong Kong, Taiwan, Bangladesh y Singapur diseñadas por arquitectos del continente mas grande del mundo.
400 páginas con mas de 450 imágenes en color y textos que ofrecen una visión de esta arquitectura moderna y multifacética que combina tradición asiática e influencias occidentales.

Printed in Spain

ISBN 3-8238-4527-6



9 783823 845270

teNeues

www.teneues.com

teNeues